

Выключатели нагрузки

# SIRCO VM

## от 32 до 250A

▶ **Функции**

▶ **Коды заказа**

**Аксессуары**

**Характеристики**

**Размеры**

### Функции

**Sirco VM** – модульный многополюсный выключатель с ручным управлением, обеспечивающий безопасное включение и отключение нагрузки для любых низковольтных цепей.

### Соответствие стандартам

- IEC 60947-3
- NF EN 60947-3
- VDE 0660 часть 107
- NBN EN 60947-3
- BS EN 60947-3

### Аккредитация и сертификация

- BVJ Польша (аттестационный контроль)
- Lloyd's Register of Shipping
- CEBEC (Бельгия)
- LOVAG/ASEFA
- KEMA
- CSA
- ГОСТ (Россия)

### Основные характеристики

- Отключение под и без нагрузки;
- гарантированное отключение;
- видимый двойной разрыв на каждый полюс;
- монтаж на DIN-рейку, монтажную панель или модульную панель с передним профилем 45 мм;
- выключатель и аксессуары обеспечивают степень защиты IP20.

### Доступно по запросу

- Для заказа **SIRCO VM** с правой или левой поворотной рукояткой свяжитесь с поставщиком.

Обзор (За дополнительным описанием обращайтесь к инструкции, прилагаемой к каждому устройству).

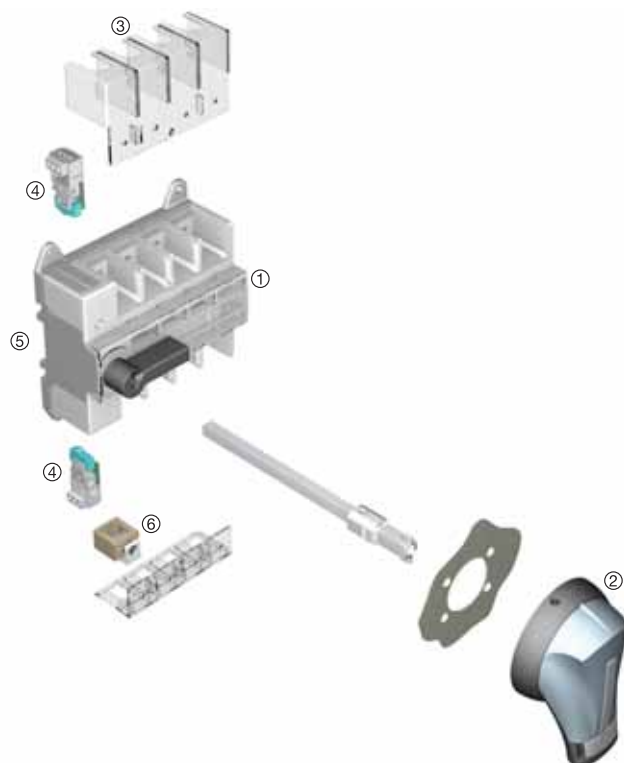
1. Корпус выключателя.
2. Фронтальная выносная рукоятка.
3. IP2 клемная крышка для Sirco VM2 160 - 200A.
4. Блоки дополнительных контактов.
5. Блоки дополнительных контактов.
3. IP2 клемная крышка для Sirco VM2 160 - 200A.
6. Аксессуары для клемм с крышкой IP2 для Sirco VM2 160 - 200A (для SircoVM2 63 - 125A поставляется в комплекте).



sirco\_187\_a\_1\_cat



sirco\_288\_a\_1\_cat



sirco\_303\_a\_1\_x\_cat



## Выключатели нагрузки SIRCO VM




### Коды заказа



Выключатели	VM0 32A	VM0 40A	VM1 63A	VM1 80A
<b>Корпус выключателя с передним управлением</b>				
Количество полюсов	Коды заказа	Коды заказа	Коды заказа	Коды заказа
3 полюса	2500 <b>3003</b>	2500 <b>3004</b>	2500 <b>3006</b>	2500 <b>3008</b>
3 полюса + коммутируемая нейтраль	2500 <b>4003</b>	2500 <b>4004</b>		
4 полюса			2500 <b>4006</b>	2500 <b>4008</b>
6 полюсов			2501 <b>6006</b>	2501 <b>6008</b>
8 полюсов			2501 <b>8006</b>	2501 <b>8008</b>

### Аксессуары

**Ручка, устанавливаемая на выключатель**

Чёрная	3/3 + ком. нейтраль/4 полюса		2599 <b>4012</b>	2599 <b>4012</b>	2599 <b>5012</b>	2599 <b>5012</b>
Красная	3/3 + ком. нейтраль/4 полюса		2599 <b>4013</b>	2599 <b>4013</b>	2599 <b>5013</b>	2599 <b>5013</b>
Чёрная	6/8 полюсов				4439 <b>5012</b>	4439 <b>5012</b>

**Выносная ручка с возможностью блокировки двери**

Чёрная	Тип S	IP55		1411 <b>2111*</b>	1411 <b>2111*</b>	1411 <b>2111*</b>	1411 <b>2111*</b>
Чёрная	Тип S	IP65		1413 <b>2111</b>	1413 <b>2111</b>	1413 <b>2111</b>	1413 <b>2111</b>
Красная/жёлтая	Тип S	IP65		1414 <b>2111</b>	1414 <b>2111</b>	1414 <b>2111</b>	1414 <b>2111</b>

**Удлинительная штанга для выносной ручки (для размеров см. страницу аксессуаров)**

200 мм	Тип S		1401 <b>0520</b>	1401 <b>0520</b>	1402 <b>0820*</b>	1402 <b>0820*</b>
320 мм	Тип S		1401 <b>0532*</b>	1401 <b>0532*</b>	1402 <b>0832</b>	1402 <b>0832</b>

**Дополнительные контакты**

1 доп. контакт	НО/НЗ перекидной	тип-A	3999 <b>0001</b>	3999 <b>0001</b>	2599 <b>0001<sup>(1)</sup></b>	2599 <b>0001<sup>(1)</sup></b>
2 доп. контакт	НО/НЗ перекидной	тип-A	3999 <b>0002</b>	3999 <b>0002</b>		
1 доп. контакт	НО	тип-U	3999 <b>0701</b>	3999 <b>0701</b>		
1 доп. контакт	НЗ	тип-U	3999 <b>0702</b>	3999 <b>0702</b>		

**Комплект монтажа на дверь <sup>(2)</sup>**

Для выключателей с чёрной ручкой	3/4 полюса	2599 <b>0010</b>	2599 <b>0010</b>
Для выключателей с красной ручкой	3/4 полюса	2599 <b>0011</b>	2599 <b>0011</b>

\* Стандарт.

(1) Для двух дополнительных контактов возьмите 2x25990001.

(2) Позволяет 3 или 4 полюсный Sirco VM1 (корпус с передним управлением) преобразовывать в выключатель, монтируемый непосредственно сзади двери или панели с внешней блокирующей ручкой.

## Выключатели нагрузки

# SIRCO VM

## от 32 до 250А

### Функции

Коды заказа

Аксессуары

Характеристики

Размеры

## Коды заказа



Выключатели	VM1 100A	VM1 125A	VM2 160A	VM2 200A	VM2 250A
-------------	-------------	-------------	-------------	-------------	-------------

### Выключатель с управлением (корпус выключателя)

Количество полюсов	Коды заказа	Коды заказа	Коды заказа	Коды заказа	Коды заказа
3 полюса	2500 <b>3010</b>	2500 <b>3011</b>	2500 <b>3016</b>	2500 <b>3020</b>	2500 <b>3025</b>
4 полюса	2500 <b>4010</b>	2500 <b>4011</b>	2500 <b>4016</b>	2500 <b>4020</b>	2500 <b>4025</b>
6 полюсов	2501 <b>6010</b>	2501 <b>6011</b>			
8 полюсов	2501 <b>8010</b>	2501 <b>8011</b>			

### Аксессуары

#### Рукоятка, устанавливаемая на выключатель

Чёрная	3 / 4 полюса	2599 <b>5012</b>	2599 <b>5012</b>	2599 <b>5022</b>	2599 <b>5022</b>	2599 <b>5022</b>
Красная	3 / 4 полюса	2599 <b>5013</b>	2599 <b>5013</b>	2599 <b>5023</b>	2599 <b>5023</b>	2599 <b>5023</b>
Чёрная	6 / 8 полюса	4439 <b>5012</b>	4439 <b>5012</b>			

#### Выносная рукоятка с блокировкой двери

Чёрная	Тип S	IP55	1411 <b>2111*</b>	1411 <b>2111*</b>	1411 <b>2111*</b>	1411 <b>2111*</b>	1411 <b>2111*</b>
Чёрная	Тип S	IP65	1413 <b>2111</b>	1413 <b>2111</b>	1413 <b>2111</b>	1413 <b>2111</b>	1413 <b>2111</b>
Красная/жёлтая	Тип S	IP65	1414 <b>2111</b>	1414 <b>2111</b>	1414 <b>2111</b>	1414 <b>2111</b>	1414 <b>2111</b>

#### Удлинительная штанга для выносной рукоятки (для размеров см. страницу аксессуары)

200 мм	Тип S	1402 <b>0820*</b>	1402 <b>0820*</b>	1402 <b>0820*</b>	1402 <b>0820*</b>	1402 <b>0820*</b>
320 мм	Тип S	1402 <b>0832</b>	1402 <b>0832</b>	1402 <b>0832</b>	1402 <b>0832</b>	1402 <b>0832</b>

#### Дополнительные контакты

1 доп. контакт НО/НЗ перекидной	Тип А	2599 <b>0001<sup>(1)</sup></b>	2599 <b>0001<sup>(1)</sup></b>	2599 <b>0001<sup>(1)</sup></b>	2599 <b>0001<sup>(1)</sup></b>	2599 <b>0001<sup>(1)</sup></b>
---------------------------------	-------	--------------------------------	--------------------------------	--------------------------------	--------------------------------	--------------------------------

#### Комплект монтажа на дверь<sup>(2)</sup>

Выключатели с чёрной рукояткой	3 / 4 полюса	2599 <b>0010</b>	2599 <b>0010</b>			
Выключатели с красной рукояткой	3 / 4 полюса	2599 <b>0011</b>	2599 <b>0011</b>			

#### Клеммные крышки (1 шт)

3/4 полюса	верх/низ			2594 <b>4020</b>	2594 <b>4020</b>	2594 <b>4020</b>
------------	----------	--	--	------------------	------------------	------------------

#### Вводные клеммы с клеммными крышками

3 полюса	верх/низ			2593 <b>3020</b>	2593 <b>3020</b>	2593 <b>3020</b>
4 полюса	верх/низ			2593 <b>4020</b>	2593 <b>4020</b>	2593 <b>4020</b>

\* Стандарт.

(1) Для 2-х доп. контактов используется 2x2599 0001.

(2) Этот комплект позволяет 3/4 полюсный Sirco VM1 (корпус с передним управлением) преобразовать в выключатель, монтируемый прямо сзади двери или панели с внешней блокирующей рукояткой.



## Выключатели нагрузки SIRCO VM



## Аксессуары

### Ручка, устанавливаемая на выключатель



Ручка SIRCO VM0.



Ручка SIRCO VM1 и VM2.

#### Коды заказа 3 и 4 полюса

Ток (А)	Цвет ручки	Коды заказа
VM0 32 ... VM0 40	Чёрный	2599 <b>4012</b>
VM0 32 ... VM0 40	Красный	2599 <b>4013</b>
VM1 63 ... VM1 125	Чёрный	2599 <b>5012</b>
VM1 63 ... VM1 125	Красный	2599 <b>5013</b>
VM2 160 ... VM2 250	Чёрный	2599 <b>5022</b>
VM2 160 ... VM2 250	Красный	2599 <b>5023</b>

#### 6 и 8 полюсов

Ток (А)	Цвет ручки	Коды заказа
VM1 63 ... VM1 125	Чёрный	4439 <b>5012</b>

### Выносная ручка с блокировкой двери



Ручки S типа.

#### Применение:

В комплект входит одна ручка и один фланец которые крепятся на соответствующую удлинительную штангу.

#### Коды заказа

Ток (А)	Тип ручки	Цвет ручки	Внешнее IP <sup>(1)</sup>	Коды заказа
VM0 32 ... VM2 250	S1 <sup>(2)</sup>	Чёрный	IP55	1411 <b>2111*</b>
VM0 32 ... VM2 250	S1 <sup>(2)</sup>	Чёрный	IP65	1413 <b>2111</b>
VM0 32 ... VM2 250	S1 <sup>(2)</sup>	Красный/желтый	IP65	1414 <b>2111</b>

\* Стандарт

(1) IP: степень защиты в соответствии со стандартом IEC 60529.

### Адаптер ручки S типа



аксес\_187\_a\_1\_cat

#### Применение:

Позволяет монтировать новые ручки S типа на старые монтажные отверстия.

#### Размеры:

Добавляет 12мм глубины.

#### Коды заказа

Цвет ручки	Внешнее IP <sup>(1)</sup>	Кол-во в упаковке	Коды заказа
Чёрный	IP65	10	1493 <b>0000</b>

(1) IP: степень защиты в соответствии со стандартом IEC 60529.

### Дополнительные цветные крышки для ручек S типа



аксес\_108\_a\_1\_cat

#### Применение:

Для ручек S1, S2 and S3 типов.

#### Другие цвета:

обращайтесь к поставщику.

#### Коды заказа

Цвет ручки	Кол-во в упаковке	Коды заказа
Светло-серый	50	1401 <b>0001</b>
Тёмно-серый	50	1401 <b>0011</b>

**Выключатели нагрузки**

# SIRCO VM

## от 32 до 250А

- Функции
- Коды заказа
- ▶ **Аксессуары**
- Характеристики
- Размеры

### Аксессуары

#### Удлинительная штанга для выносной рукоятки

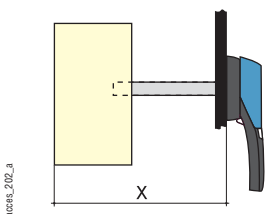


**Применение:**  
В качестве стандартных используются размеры:  
- 200мм;  
- 320мм;  
- 400мм;  
**Другие размеры:**  
обратитесь к поставщику.

**Коды заказа**

Ток (А)	Тип рукоятки	Размер X (мм)	Длина штанги (мм)	Коды заказа
VM0 32 ... VM0 40	S	100 ... 245	200	1401 <b>0520</b>
VM0 32 ... VM0 40	S	100 ... 365	320	1401 <b>0532*</b>
VM1 63 ... VM2 250	S	96 ... 260	200	1402 <b>0820*</b>
VM1 63 ... VM2 250	S	96 ... 380	320	1402 <b>0832</b>
VM1 63 ... VM2 250	S	96 ... 460	400	1402 <b>0840</b>

\* Стандарт.



#### Нижний распределительный блок

**Применение:**  
Позволяет легко присоединять несколько проводников на выходе выключателя.

**Коды заказа**

Ток (А)	Количество полюсов	Количество проводников и сечение (мм²)	Коды заказа
VM2 160 ... VM2 250	3	10x16 + 2x35 + 3xM6	5413 <b>3020</b>
VM2 160 ... VM2 250	4	10x16 + 2x35 + 3xM6	5413 <b>4020</b>



## Аксессуары

### Дополнительные контакты



**Применение:**

Сигнализация положений 0 и 1:

- От 1 до 2 НО/НЗ дополнительных контактов;
- От 1 до 4 НО или НЗ контактов.

**Характеристики:**

Перекидной дополнительный контакт тип НО/НЗ:

- Проводимость от 1мА и 5В;
- Стандартная нагрузка от 5А и 250В.

**Присоединение**

**к цепям контроля:**

- С помощью 6,35мм fast-on клемм для выключателей от 32 до 40А (доп. контакт НО/НЗ);
- С помощью винтов для прохода сечением 2х1,5мм<sup>2</sup> для выключателей от 63 до 200А.

**Коды заказа**

**НО/НЗ перекидной контакт**

Ток (А)	Кол-во доп. контактов	Тип	Коды заказа
VM0 32 ... VM0 40	1	A	3999 <b>0001</b>
VM0 32 ... VM0 40	2	A	3999 <b>0002</b>
VM1 63 ... VM2 250	1	A	2599 <b>0001</b> <sup>(1)</sup>

*(1) Для 2 дополнительных контактов необходимо 2х25990001.*

**НО контакт для управления с помощью выносной рукоятки**

Ток (А)	Кол-во доп. контактов	Тип	Коды заказа
VM0 32 ... VM0 40	1	U	3999 <b>0701</b>

**НЗ контакт для управления с помощью выносной рукоятки**

Ток (А)	Кол-во доп. контактов	Тип	Коды заказа
VM0 32 ... VM0 40	1	U	3999 <b>0702</b>

### Клеммные крышки



**Применение:**

Защита сверху и снизу от прямого контакта с клеммами.

**Коды заказа**

Ток (А)	Кол-во полюсов	Положение	Коды заказа
VM2 160 ... VM2 250	3 / 4	Сверху/Снизу	2594 <b>4020</b>

### Комплект монтажа на дверь для выносной рукоятки

**Применение:**

Преобразует 3/4 полюсный выключатель Sirco VM прямого управления на выключатель, монтируемый на заднюю стенку двери или панели с выносной рукояткой.

**Коды заказа**

Ток (А)	Кол-во полюсов	Цвет рукоятки	Коды заказа
VM1 63 ... VM1 125	3 / 4	Чёрный	2599 <b>0010</b>
VM1 63 ... VM1 125	3 / 4	Красный	2599 <b>0011</b>

### Вводные клеммы с клеммными крышками



**Применение:**

Прямое присоединение кабеля без кабельного наконечника и защита сверху или снизу от прямого контакта с клеммами.

**Характеристики:**

- \* Присоединяет от 10 до 95 мм<sup>2</sup> для жесткого проводника или 70 мм<sup>2</sup> для гибкого
- \* Монтаж на верхние или нижние клеммы.

**Коды заказа**

Ток (А)	Кол-во полюсов	Положение	Коды заказа
VM2 160 ... VM2 250	3	Сверху/Снизу	2593 <b>3020</b>
VM2 160 ... VM2 250	4	Сверху/Снизу	2593 <b>4020</b>

# SIRCO VM

## от 32 до 250A

Функции  
Коды заказа  
Аксессуары  
▶ Характеристики  
▶ Размеры

### Характеристики (в соответствии с IEC 60947-3)

	VM0 32A	VM0 40A	VM1 63A	VM1 80A	VM1 100A	VM1 125A	VM2 160A	VM2 200A	VM2 250A
Тепловой ток I <sub>th</sub> (40°C)									
Напряжение изоляции U <sub>i</sub> (В)	800	800	800	800	800	800	800	800	800
Импульсное напряжение U <sub>imp</sub> (кВ)	8	8	8	8	8	8	8	8	8

### Номинальный рабочий ток I<sub>e</sub> (А)

Номинал. напряжение	Категория нагрузки	A/B <sup>(1)</sup>	A/B <sup>(1)</sup>	A/B <sup>(1)</sup>	A/B <sup>(1)</sup>	A/B <sup>(1)</sup>	A/B <sup>(1)</sup>	A/B <sup>(1)</sup>	A/B <sup>(1)</sup>	A/B <sup>(1)</sup>
400В AC	AC-21 A / AC-21 B	32/32	40/40	63/63	80/80	100/100	125/125	160/160	200/200	200/250
	AC-22 A / AC-22 B	32/32	40/40	63/63	80/80	100/100	125/125	160/160	200/200	200/200
	AC-23 A / AC-23 B	32/32	40/40	63/63	63/63	63/63	63/63	160/160	200/200	200/200
500В AC	AC-21 A / AC-21 B	32/32	40/40	63/63	80/80	100/100	125/125	160/160	200/200	200/200
	AC-22 A / AC-22 B	32/32	40/40	63/63	80/80	100/100	100/100	160/160	200/200	200/200
	AC-23 A / AC-23 B	32/32	40/40	50/50	50/50	50/50	50/50	160/160	200/200	200/200
690В AC <sup>(2)</sup>	AC-20 A / AC-20 B	32/32	40/40	63/63	80/80	100/100	125/125	160/160	200/200	200/250
	AC-21 A / AC-21 B	32/32	40/40	63/63	80/80	80/80	80/80	160/160	200/200	200/200
	AC-22 A / AC-22 B	32/32	40/40	40/40	40/40	40/40	40/40	160/160	160/160	160/160
	AC-23 A / AC-23 B	32/32	40/40	25/25	25/25	25/25	25/25	63/80	63/80	63/80
220В DC	DC-20 A / DC-20 B	32/32	40/40	63/63	80/80	100/100	125/125	160/160	200/200	200/250
	DC-21 A / DC-21 B	32/32	32/32	63 <sup>(3)</sup> /63 <sup>(3)</sup>	80 <sup>(3)</sup> /80 <sup>(3)</sup>	100 <sup>(3)</sup> /100 <sup>(3)</sup>	125 <sup>(3)</sup> /125 <sup>(3)</sup>	160 <sup>(3)</sup> /160 <sup>(3)</sup>	200 <sup>(3)</sup> /200 <sup>(3)</sup>	200 <sup>(3)</sup> /200 <sup>(3)</sup>
	DC-22 A / DC-22 B	-/-	-/-	63 <sup>(3)</sup> /63 <sup>(3)</sup>	80 <sup>(3)</sup> /80 <sup>(3)</sup>	100 <sup>(3)</sup> /100 <sup>(3)</sup>	100 <sup>(3)</sup> /100 <sup>(3)</sup>	160 <sup>(3)</sup> /160 <sup>(3)</sup>	200 <sup>(3)</sup> /200 <sup>(3)</sup>	200 <sup>(3)</sup> /200 <sup>(3)</sup>
	DC-23 A / DC-23 B	-/-	-/-	63 <sup>(3)</sup> /63 <sup>(3)</sup>	63 <sup>(3)</sup> /63 <sup>(3)</sup>	63 <sup>(3)</sup> /63 <sup>(3)</sup>	63 <sup>(3)</sup> /63 <sup>(3)</sup>	160 <sup>(3)</sup> /160 <sup>(3)</sup>	160 <sup>(3)</sup> /160 <sup>(3)</sup>	160 <sup>(3)</sup> /160 <sup>(3)</sup>
440В DC	DC-20 A / DC-20 B	32/32	40/40	63 <sup>(3)</sup> /63 <sup>(3)</sup>	80 <sup>(3)</sup> /80 <sup>(3)</sup>	100 <sup>(3)</sup> /100 <sup>(3)</sup>	125 <sup>(3)</sup> /125 <sup>(3)</sup>	160 <sup>(3)</sup> /160 <sup>(3)</sup>	200 <sup>(3)</sup> /200 <sup>(3)</sup>	200 <sup>(3)</sup> /250 <sup>(3)</sup>
	DC-21 A / DC-21 B	-/-	-/-	40 <sup>(3)</sup> /40 <sup>(3)</sup>	40 <sup>(3)</sup> /40 <sup>(3)</sup>	40 <sup>(3)</sup> /40 <sup>(3)</sup>	40 <sup>(3)</sup> /40 <sup>(3)</sup>	160 <sup>(3)</sup> /160 <sup>(3)</sup>	160 <sup>(3)</sup> /160 <sup>(3)</sup>	160 <sup>(3)</sup> /160 <sup>(3)</sup>
	DC-22 A / DC-22 B	-/-	-/-	32 <sup>(3)</sup> /32 <sup>(3)</sup>	32 <sup>(3)</sup> /32 <sup>(3)</sup>	32 <sup>(3)</sup> /32 <sup>(3)</sup>	32 <sup>(3)</sup> /32 <sup>(3)</sup>	100 <sup>(3)</sup> /100 <sup>(3)</sup>	100 <sup>(3)</sup> /100 <sup>(3)</sup>	100 <sup>(3)</sup> /100 <sup>(3)</sup>
	DC-23 A / DC-23 B	-/-	-/-	32 <sup>(3)</sup> /32 <sup>(3)</sup>	32 <sup>(3)</sup> /32 <sup>(3)</sup>	32 <sup>(3)</sup> /32 <sup>(3)</sup>	32 <sup>(3)</sup> /32 <sup>(3)</sup>	63 <sup>(3)</sup> /63 <sup>(3)</sup>	63 <sup>(3)</sup> /63 <sup>(3)</sup>	63 <sup>(3)</sup> /63 <sup>(3)</sup>

### Номинальная мощность <sup>(1)</sup> (4)

При 400В AC без доп. конт. при AC-23 (кВт)	15/15	18.5/18.5	30/30	30/30	30/30	30/30	80/80	100/100	100/100
При 500В AC без доп. конт. при AC-23 (кВт)	18.5/18.5	25/25	33/33	33/33	33/33	33/33	110/110	140/140	
При 600В AC без доп. конт. при AC-23 (кВт)	25/25	33/33	22/22	22/22	22/22	22/22	55/75	55/75	55/75
При 400В AC с доп. контактом (кВт)	15/15	18.5/18.5	30/30	40/40	51/51	63/63	80/80	100/100	100/100
При 500В AC с доп. контактом (кВт)	18.5/18.5	25/25	40/40	55/55	63/63	63/63	110/110	140/140	
При 600В AC с доп. контактом (кВт)	25/25	33/33	33/33	33/33	33/33	33/33	150/150	150/150	150/150

### Реактивная мощность <sup>(4)</sup>

При 400В AC (квар)	15	18	28	37	45	55	75	90	90
--------------------	----	----	----	----	----	----	----	----	----

### Защита предохранителем (ожидаемый ток кА, действующее значение) <sup>(5)</sup>

Ожидаемый ток к.з. (кА, действ. значение)	100	25	100	100	100	50	50	50	50
Номинальный ток предохранителя (А)	32	40	63	80	100	125	160	160	160

### Перегрузочная способность

Выдерж. знач. тока 1с ICW (кА, действ. знач.)	1.3	1.3	2.5	2.5	2.5	2.5	4	4	4
Способн. замык. на к.з. цепь (кА, ампл.) <sup>(5)</sup>	5.5	5.5	12	12	12	12	16	16	16

### Присоединение

Минимальное сечение медного кабеля (мм <sup>2</sup> )	2.5	2.5	4	4	4	4	10	10	10
Максимальное сечение медного кабеля (мм <sup>2</sup> )	16	16	50	50	50	50	95	95	95
Минимальный момент затягивания (Нм)	2	2	6	6	6	6	9	9	9
Максимальное сечение медных шин (мм)							20	20	20

### Механические характеристики

Количество рабочих циклов	20 000	20 000	20 000	20 000	20 000	20 000	10 000	10 000	10 000
Масса 3-х полюсного выключателя (кг)	0.4	0.4	0.6/0.8	0.6/0.8	0.7/0.9	0.7/0.9	0.9/1.1	0.9/1.1	0.9
Масса 4-х полюсного выключателя (кг)	0.4	0.4	0.7/0.9	0.7/0.9	0.8/1	0.8/1	1/1.2	1/1.2	1

(1) A/B: Категория с индексом A = частые коммутации; - категория с индексом B = нечастые коммутации.

(2) С клеммными крышками или межфазными перегородками.

(3) 4-х полюсный выключатель с двумя последовательными полюсами на полярность.

(4) Мощность приводится только в качестве информации, ток изменяется в зависимости от производителя.

(5) Для номинального напряжения U<sub>e</sub> = 400В AC.

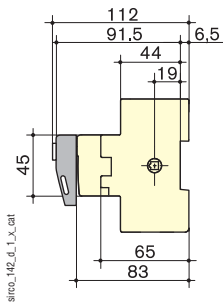




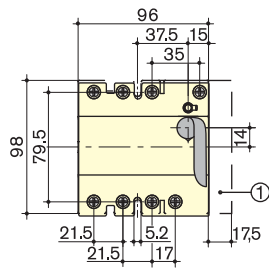
## Размеры

### • SIRCO VM0 от 32 до 40A

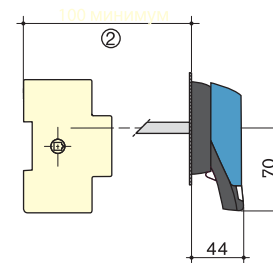
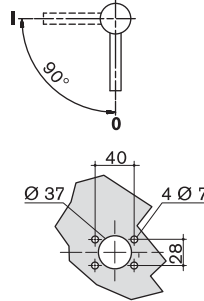
Корпус выключателя.



sirc0\_142\_c\_1\_x\_cat



Фронтальная выносная рукоятка.

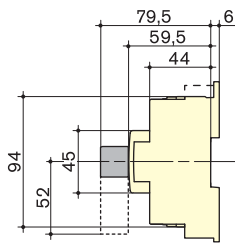


1. Дополнительные контакты.

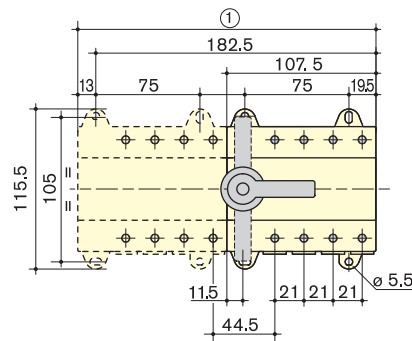
2. С 1 доп. контактом U типа: 130 мм.  
С 2 доп. контактами U типа.: 155 мм.

### • SIRCO VM1 от 63 до 125A

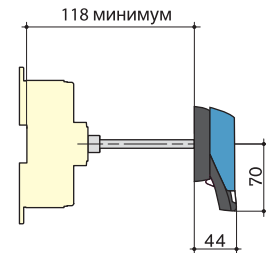
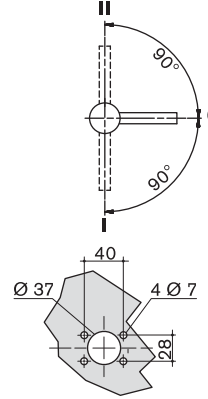
Корпус выключателя.



sirc0\_145\_c\_1\_x\_cat



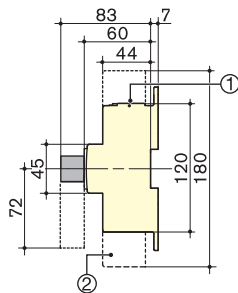
Фронтальная выносная рукоятка.



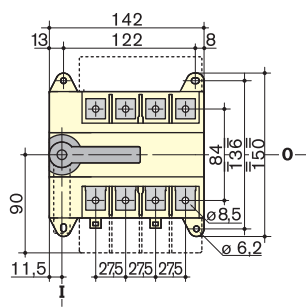
1. 12 модулей: 17.5 мм.

### • SIRCO VM2 от 160 до 250A

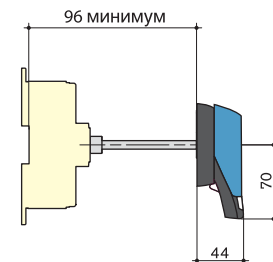
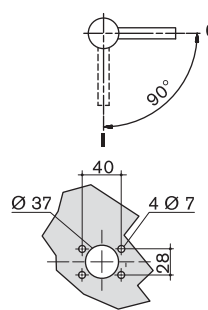
Корпус выключателя.



sirc0\_156\_c\_1\_x\_cat



Фронтальная выносная рукоятка.



1. Дополнительный комплект клеммных крышек для верха или низа (опция).  
2. Дополнительные клеммные крышки (опция).

